

דוח הוצאות והכנסות הממשלה עבור חודשים ינואר-דצמבר 2021

הוצאות והכנסות הממשלה - (א') נתונים (מיליוני ₪)

דצמבר	נובמבר	אוקטובר	ספטמבר	אוגוסט	יולי	יוני	מאי	אפריל	מרץ	פברואר	ינואר	הפרש מתקציב מקורי	הפרש מתקציב מקורי	ביצוע על מצטבר	תקציב על שניוני	תקציב מקורי	הוצאות והכנסות הממשלה (מיליוני ₪) לשנת 2021
-20 996	-548	4 437	-6 025	-1 116	-789	-8 895	-7 834	-3 574	-12 190	-11 005	-153	61.1	43 804	-68 687	-132 893	-112 491	עודף (+) / גירעון (-) ללא מתן אשראי נטו
-19 080	473	5 065	-5 903	-338	-54	-8 486	-7 000	-3 527	-12 340	-10 190	714	53.0	53 710	-60 667	-134 362	-114 378	מק"מ בח"ל
-1915	-1020	-628	-122	-778	-734	-409	-834	-47	150	-815	-867	-425.0	-9906	-8020	1 469	1 887	מס' ומע"מ ללא מע"מ יבוא ביטחוני
39 289	37 286	41 160	30 240	33 359	37 838	29 222	31 872	35 530	34 862	27 750	34 526	106.7	25 890	412 935	387 045	387 045	הכנסות ללא גביית קרן
34 611	35 987	37 303	25 508	32 841	35 705	28 867	30 454	31 362	29 840	27 358	34 020	106.2	22 456	383 856	361 400	361 400	סה"כ מסים ללא מע"מ יבוא ביטחוני
20 693	19 822	17 972	17 169	18 211	19 684	16 102	16 064	17 319	16 849	16 325	19 651	108.5	16 961	215 861	198 900	198 900	מסי הכנסה ורכיש
13 174	15 592	18 882	7 847	14 034	15 365	12 143	13 829	13 465	12 487	10 492	13 723	103.4	5 332	161 032	155 700	155 700	מס' ומע"מ ללא מע"מ יבוא ביטחוני
745	572	449	492	596	655	623	561	578	504	541	645	102.4	163	6 963	6 800	6 800	אגרות
4 678	1 299	3 857	4 732	518	2 134	354	1 419	4 168	5 022	392	506	113.4	3 434	29 079	25 645	25 645	הכנסות אחרות
370	70	70	60	60	80	50	70	60	20	70	0	74.9	-328	980	1 308	1 308	מע"מ יבוא ביטחוני
30	30	21	23	21	28	22	25	30	18	21	24	120.8	51	294	243	243	גביית חובות מהלואות - ריבית
2 700	700	3 200	4 400	0	1 300	0	950	2 900	4 600	0	0	112.0	2 222	20 750	18 528	18 528	מלווה מהמוסד לביטוח לאומי
1 578	499	567	249	437	726	282	373	1 178	384	300	482	126.8	1 489	7 055	5 566	5 566	יתר ההכנסות
60 285	37 833	36 723	36 265	34 476	38 627	38 116	39 707	39 104	47 052	38 755	34 679	96.4	-17 913	481 622	519 938	499 536	הוצאות ללא מתן אשראי
55 415	34 973	30 211	30 154	31 611	35 344	34 590	35 687	34 259	36 907	36 889	30 425	95.9	-18 019	426 464	464 711	444 483	משרדים
45 750	26 344	24 491	25 006	25 774	29 765	29 084	28 771	29 085	31 043	31 041	25 231	95.1	-17 964	351 384	387 991	369 348	משרדים ארוזיים
6 989	4 553	4 888	4 528	4 460	4 597	5 397	4 213	5 290	5 660	6 428	4 665	95.9	-2 624	61 667	70 256	64 291	מינהלים
30 944	17 650	15 912	16 864	17 045	20 065	18 649	18 491	18 205	18 097	19 272	13 987	98.7	-2 932	225 179	243 791	228 111	הכרתיים
7 349	4 139	3 564	3 175	3 567	3 274	3 329	3 316	3 694	3 802	3 041	2 521	85.4	-7 647	44 770	51 776	52 417	ככלליים
469	2	128	440	701	1 830	1 710	2 750	1 896	3 484	2 301	4 058	80.6	-4 761	19 768	22 167	24 529	שנות
9 665	8 629	5 720	5 147	5 837	5 579	5 506	6 916	5 175	5 864	5 848	5 195	99.9	-55	75 080	76 720	75 135	מנרת הביטוח
												0		0			הרבה כללית
2 646	2 364	2 514	2 726	2 673	2 790	2 533	3 147	1 417	4 431	1 805	4 128	100.2	77	33 174	33 234	33 098	ריבית על החוב הממשלתי
2 223	496	3 999	3 385	192	493	993	873	3 428	5 714	61	126	100.1	29	21 984	21 993	21 955	ריבית וקרן למוסד לביטוח לאומי

הוצאות לפי סוג הוצאה - (א') נתונים (מיליוני ₪)

דצמבר	נובמבר	אוקטובר	ספטמבר	אוגוסט	יולי	יוני	מאי	אפריל	מרץ	פברואר	ינואר	הפרש מתקציב מקורי	הפרש מתקציב מקורי	ביצוע על מצטבר	תקציב על שניוני	תקציב מקורי	הוצאות הממשלה (מיליוני ₪) לשנת 2021
60 284	37 833	36 724	36 265	34 476	38 627	38 116	39 707	39 104	47 052	38 755	34 679	96	-17 914	481 622	519 938	499 536	הוצאות ללא מתן אשראי
54 694	35 448	35 523	34 076	32 541	33 944	33 281	33 613	33 361	40 323	31 849	27 484	99	-5 231	426 137	451 770	431 368	מזה: הוצאות בנטרו הכנית הסיוע
55 415	34 973	30 211	30 154	31 611	35 344	34 590	35 687	34 259	36 907	36 889	30 425	96	-18 018	426 465	464 711	444 483	משרדים
49 825	32 588	29 010	27 965	29 676	30 661	29 755	29 593	28 516	30 178	29 983	23 230	99	-5 335	370 980	396 543	376 315	הוצאות שטפות
5 590	2 385	1 201	2 189	1 935	4 683	4 835	6 094	5 743	6 729	6 906	7 195	81	-12 683	55 485	68 168	68 168	הוצאות בנין התוכנית הכלכלית לסיוע התמודדות עם "משבר הקורונה"
4 869	2 860	6 513	6 111	2 865	3 283	3 526	4 020	4 845	10 145	1 866	4 254	100	104	55 157	55 227	55 053	ריבית, קרן למוסד לביטוח לאומי

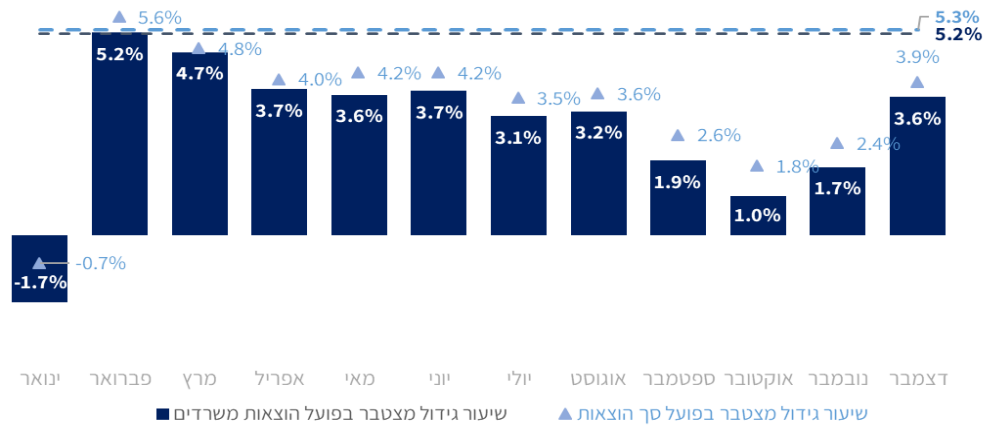
- (1) הוצאות תכנית הסיוע להתמודדות עם משבר הקורונה שתוקצבו בשנת 2021 כוללות הוצאות בסכום של כ-12.3 מיליארד ₪ שצפויות להיות מוצאות רק בשנים הבאות.
 (2) הגירעון המוצג בתקציב הוא הגירעון הנוצא בהתאם לתקציב המקורי שאושר ואינו משקף את הגירעון המתוכנן שנמדד על-כ-100.2 מיליארד ₪ אשר נביא בחשבון את הוצאות תכנית הסיוע להתמודדות עם משבר הקורונה הצפויות להיות מוצאות רק בשנים הבאות.

דוח הוצאות והכנסות הממשלה עבור חודשים ינואר-דצמבר 2021

הוצאות והכנסות הממשלה - (ב') תרשימים

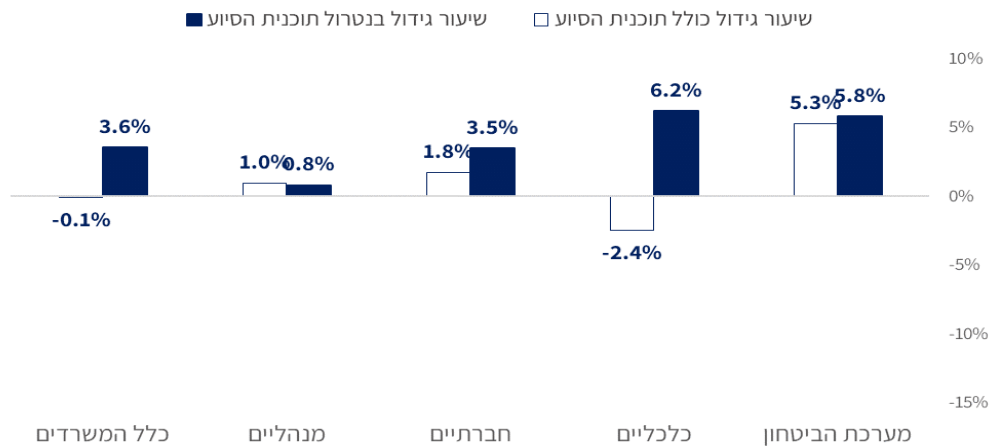
תרשים 3

התפתחות שיעור גידול מצטבר הוצאות המשרדים בנטרול תכנית הסיוע הכלכלי (% תקופה למול תקופה)



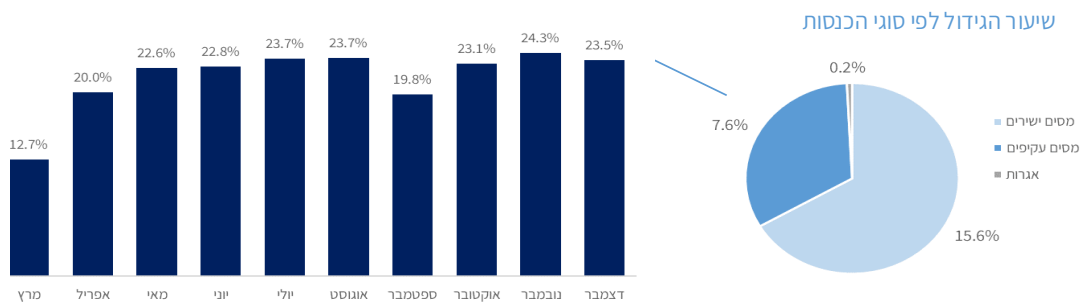
תרשים 4

שיעור הגידול בהוצאות משרדים בנטרול וכולל הוצאות תוכנית הסיוע הכלכלי (% תקופה למול תקופה)



תרשים 5

שיעור גידול מצטבר הכנסות ממסים בשנת 2021 ביחס ל-2020 (% תקופה למול תקופה)



דוח הוצאות והכנסות הממשלה עבור חודשים ינואר-דצמבר 2021

הוצאות והכנסות הממשלה - (ג') טבלת מיונים כלכליים (מיליארדי ₪)

מיון כלכלי	סה"כ ביצוע	ינואר	פברואר	מרץ	אפריל	מאי	יוני	יולי	אוגוסט	ספטמבר	אוקטובר	נובמבר	דצמבר
שכר	81.7	6.0	6.4	6.2	6.2	6.3	8.2	7.7	7.0	6.7	6.3	6.6	8.0
תמיכות ותשלומי העברה	203.2	15.8	20.2	19.3	17.8	16.9	16.0	17.3	13.7	13.3	13.2	14.2	25.3
קניות	36.3	2.4	2.3	2.9	3.0	2.5	2.6	2.7	2.5	2.5	2.6	3.0	7.3
השקעות	30.3	1.0	2.1	2.5	2.1	3.1	2.3	2.1	2.5	2.5	2.4	2.6	5.2
מתן אשראי	0.7	0.0	0.0	0.1	0.1	0.1	0.1	0.1	0.1	0.0	0.0	0.1	0.1
סה"כ משרדים אזרחיים	352.1	25.3	31.1	31.1	29.1	28.8	29.2	29.8	25.8	25.0	24.6	26.4	45.8
מערכת הביטחון	75.1	5.2	5.8	5.9	5.2	6.9	5.5	5.6	5.8	5.1	5.7	8.6	9.7
סה"כ משרדים	427.1	30.5	36.9	37.0	34.3	35.7	34.7	35.4	31.7	30.2	30.3	35.0	55.5
ריבית	40.9	4.3	1.9	6.0	2.7	3.4	3.1	2.9	2.7	4.3	3.8	2.6	3.2
פירעון קרן לביטוח לאומי	14.3	0	0	4.2	2.1	0.6	0.4	0.4	0.1	1.9	2.7	0.2	1.7
השקעות הון	0.0	0	0	0	0	0.0	0	0	0	0.0	0	0	0
סה"כ הוצאה ללא קרן חוב ממ	482.3	34.7	38.8	47.1	39.2	39.8	38.2	38.7	34.5	36.3	36.8	37.9	60.4
פירעון קרן חוב ממשלתי	105.6	8.7	10.2	2.0	10.3	9.2	2.1	20.3	10.2	0.8	3.8	25.5	2.6
סה"כ הוצאה כולל קרן חוב ממ	587.9	43.4	49.0	49.1	49.5	48.9	40.3	59.0	44.7	37.1	40.5	63.4	63.0

Government Revenue and Expenditure | January-December 2021

Government Revenue and Expenditure (A) - Data (NIS, Millions ₪)

Government Revenue and Expenditure Breakdown (NIS million), 2021	Original Budget	Updated Budget	Accumulated Spending
Surplus (+) / Deficit (-) excluding Net Credit	-112 491	-132 893	-68 687
of which: Domestic	-114 378	-134 362	-60 667
Abroad	1 887	1 469	-8 020
Total Revenues (excluding Collection of Loans - Principal)	387 045	387 045	412 935
Total Tax Revenues excluding VAT on Defense Imports	361 400	361 400	383 856
Income and Property Tax	198 900	198 900	215 861
Customs, Duties & VAT excluding VAT on Defense Imports	155 700	155 700	161 032
Fees	6 800	6 800	6 963
Other Revenues	25 645	25 645	29 079
VAT on Defense Imports	1 308	1 308	980
Interest Income from Loans	243	243	294
Loans from the NII	18 528	18 528	20 750
Miscellaneous Revenues	5 566	5 566	7 055
Total Expenditures excluding Credit	499 536	519 938	481 622
Ministries	444 483	464 711	426 464
Civilian Ministries	369 348	387 991	351 384
Administrative Ministries	64 291	70 256	61 667
Social Ministries	228 111	243 791	225 179
Economic Ministries	52 417	51 776	44 770
Miscellaneous	24 529	22 167	19 768
Ministry of Defense	75 135	76 720	75 080
General reserve		0	
of which: interest expenditure	33 098	33 234	33 174
Principal and interest payments to national insurance	21 955	21 993	21 984

Government Revenue and Expenditure | January-December 2021

Government Revenue and Expenditure (B) - Figures

Figure 3

Cumulative expenditure growth excluding economic relief plan expenditure, over same period in FY2020

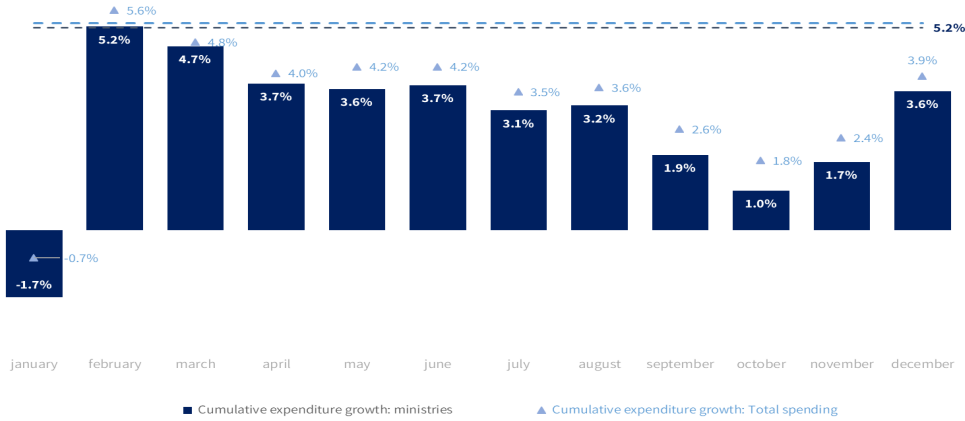


Figure 4

Cumulative expenditure growth excluding and including economic relief plan expenditure, over same period in FY2020

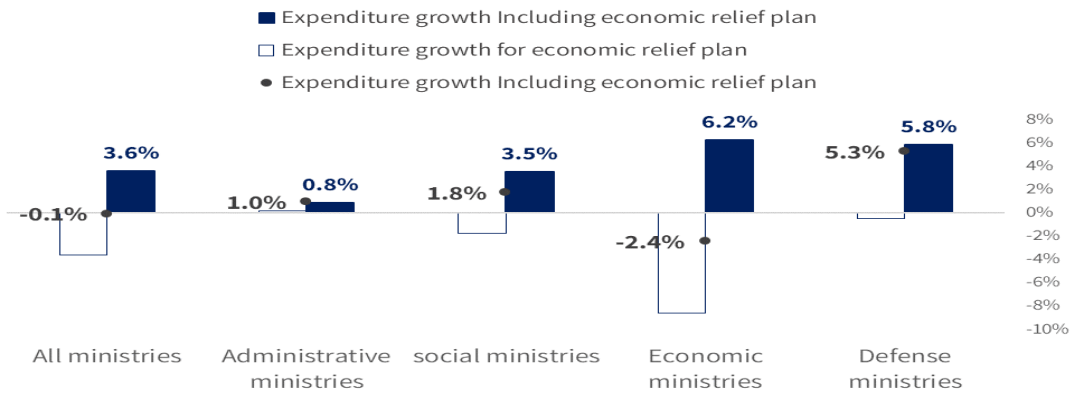
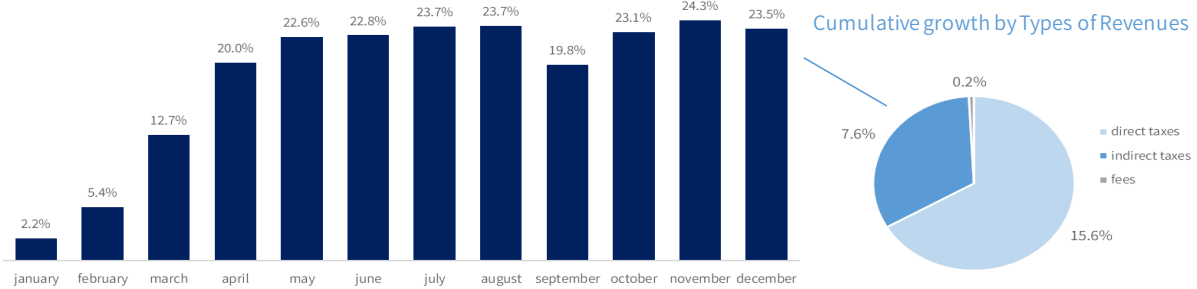


Figure 5

Cumulative Tax revenues growth over same period in FY2020



Government Revenue and Expenditure | January-December 2021

Government Revenue and Expenditure - (C) Economic Classification Table (NIS, Billions)

Economic Classification	Total spending	January	February	March	April	May	June	July
Wages	81.7	6.0	6.4	6.2	6.2	6.3	8.2	7.7
Subsidies and Transfer Payments	203.2	15.8	20.2	19.3	17.8	16.9	16.0	17.3
Purchases	36.3	2.4	2.3	2.9	3.0	2.5	2.6	2.7
Investments	30.3	1.0	2.1	2.5	2.1	3.1	2.3	2.1
Credit	0.7	0.0	0.0	0.1	0.1	0.1	0.1	0.1
Total Civilian Ministries	352.1	25.3	31.1	31.1	29.1	28.8	29.2	29.8
Defense Ministries	75.1	5.2	5.8	5.9	5.2	6.9	5.5	5.6
Total Ministries	427.1	30.5	36.9	37.0	34.3	35.7	34.7	35.4
Interest on Debt	40.9	4.3	1.9	6.0	2.7	3.4	3.1	2.9
Repayment of Loans to NII	14.3	0	0	4.2	2.1	0.6	0.4	0.4
Capital Investments	0.0	0	0	0	0	0.0	0	0
Total Expenditure excluding Credit	482.3	34.7	38.8	47.1	39.2	39.8	38.2	38.7
Repayment of Gov. Debt	105.6	8.7	10.2	2.0	10.3	9.2	2.1	20.3
Total Expenditure	587.9	43.4	49.0	49.1	49.5	48.9	40.3	59.0